

BRAMAC

Záruky Bramac



Záruky Bramac

Spoločnosť BMI Slovensko s.r.o. poskytuje ochrannú ruku 30 rokov nad vašou strechou.

Moderná a plne funkčná strecha sa nezaobíde bez vybraných strešných doplnkov. Spolu s krytinou vytvára strešný systém celok, schopný odolávať extrémnym poveternostným vplyvom. Ak svoju strechu vybavíte tými správnymi systémovými doplnkami, zaistíte si na dlhé roky bezproblémovú funkčnosť.

BMI Slovensko poskytuje záruky na strechy Bramac až po dobu 30 rokov.

- 30 rokov na mrazuvzdornosť strešných škridiel Bramac a Braas

Betónové strešné škridly Bramac a keramické škridly BRAAS budú mať po dobu 30 rokov preukázateľné vlastnosti podľa STN EN 490 a podľa normy STN EN 1304. Jedná sa predovšetkým o únosnosť (pevnosť) presiakavosť, mrazuvzdornosť a tvarovú stálosť. Na základe oprávneného uplatnenia práv zo záruky na kvalitu a mrazuvzdornosť betónových a keramických strešných škridiel budú spoločnosťou BMI Slovensko s.r.o. bezplatne dodané nové strešné škridly BRAMAC a BRAAS v počte, ktorý zodpovedá zistenému rozsahu poškodenia.



- 15 a 30 rokov na funkčnosť strešného systému Bramac a Braas

- 15 rokov na funkčnosť strešného systému Bramac 7°

Funkčnosťou strešného systému sa pre účely tejto záruky rozumie stav, pri ktorom strešné škridly BRAMAC/BRAAS a iné komponenty strešného systému BRAMAC (ďalej len „systémové produkty“) zotrávajú na mieste montáže budú chrániť stavebnú konštrukciu pod strešným systémom BRAMAC pred jej poškodením, spôsobeným prenikaním zrážkovej vody spôsobeným vadami systémových produktov BRAMAC.



- 5 rokov na kvalitu strešných doplnkov

Nadštandardná záruka aj na ekonomické doplnky k strešným krytinám Bramac. V prípade ak nebude výrobok spĺňať požiadavky na jeho funkčnú prevádzku, budú dodané nové doplnky po dobu 5 rokov od zakúpenia.

Ako získať záruky

Na získanie záruky na funkčnosť strešného systému 15 alebo 30 rokov je potrebné osloviť odbornú firmu, ktorá má oprávnenie na udeľovanie záruk Bramac na nimi realizované strechy. Aktuálny zoznam oprávnených firiem je na stránke Bramac v časti kontakty <https://www.bmigroup.com/sk/bmi-bramac/bramac-majstri>.

Záruku uplatňuje pokrývač (Bramac Majster) v mene klienta/vlastníka domu a to výlučne elektronickou formou prostredníctvom registračného systému BMI. Záruku na systém BRAMAC je možné uplatniť až po dokončení strechy, najneskôr do troch mesiacov od dokončenia.

V prípade ak strechu realizuje neautorizovaná firma, môže na žiadosť klienta požiadať oblastného manažéra Bramac v danom regióne o vykonanie obhliadky strechy a posúdenia správnosti montáže. Ak montáž a použité materiály zodpovedajú požiadavkám na udelenie záruky, registráciu na meno zákazníka vykoná oblastný manažér v mene realizačnej firmy. Aktuálny zoznam oblastných manažérov je na stránke Bramac v časti kontakty <https://www.bmigroup.com/sk/kontakty/oblastni-manazeri-pre-sikme-strechy-bramac>.

Zákazníkovi budú po registrácii zaslané príslušné záručné listy na jeho osobný email. Z dôvodu dodržania podmienok GDPR sa vyžaduje aktívny súhlas klienta so spracovaním osobných údajov pre účely spracovania tejto registrácie, čo vyjadrí súhlasom v prvom email. Následne budú doručené všetky relevantné dokumenty vo formáte PDF. Ak súhlas nebude udelený, údaje budú po 14 dňoch vymazané z databázy.

Záruka 30 rokov

na funkčnosť strešného systému Bramac v balíku KOMFORT



Investícia do strechy je investícia na desiatky rokov. S našou novou zárukou 30 rokov na funkčnosť celého strešného systému vám dávame istotu, že vaša strecha bude spoľahlivá a funkčná po celú tú dobu. Pri dodržaní podmienok uvedených v záručnom liste bude po dobu 30 rokov STREŠNÝ SYSTÉM BRAMAC plniť funkciu strechy odolnej voči vplyvom počasia. Odolnosťou voči vplyvom počasia sa na účely tejto záruky rozumie, že strešné škridly, upevňovacie prvky a doplnky budú upevnené na mieste pôvodného zakrytia a ochránia pod strechou nachádzajúce sa priestory, konštrukcie alebo stavebné prvky pred prenikaním dažďovej vody. Na základe oprávneného uplatnenia práv zo záruky na funkčnosť STREŠNÉHO SYSTÉMU BRAMAC bude spoločnosť BMI Slovensko bezplatne dodaná náhradná časť či prvok STREŠNÉHO SYSTÉMU BRAMAC za reklamovanú nefunkčnú časť či prvok BRAMAC. Zároveň spoločnosť BMI Slovensko uhradí nevyhnutne vynaložené miestne obvyklé náklady spojené s výmenou tejto nefunkčnej časti či prvku.

Podmienky udelenia záruky 30 rokov

- Drevené konštrukcie (strešné laty, kontralaty, debnenie a pod.), ktoré sa nachádza nad úrovňou poistnej hydroizolačnej vrstvy, nesmú byť ošetrované chemickou impregnáciou, ktorá môže pri vylúhovaní (napr. pri daždi pred zakrytím krytinou) zmäčať poistnú hydroizolačnú vrstvu a nepriaznivo tak ovplyvniť jej vodotesnosť.
- Pokládka a inštalácia strešných škridiel a všetkých prvkov strešného systému musí byť jednoznačne a preukázateľne zaznamenané v stavebnom denníku.
- Na streche boli odbornou firmou použité výhradne originálne strešné škridly BRAMAC / BRAAS a povinné prvky STREŠNÉHO SYSTÉMU BRAMAC. Odbornou firmou sa na účely tejto záruky rozumie odborne spôsobilá osoba majúca platné príslušné živnostenské oprávnenie.

Povinné prvky strešného systému pre poskytnutie záruky 30 rokov

POISTNÁ HYDROIZOLAČNÁ VRSTVA + PRÍSLUŠENSTVO

Stačí, ak sa rozhodnete pre našu strešnú fóliu Bramac Divoroll **Duo Maximum**, alebo Bramac Divoroll **Premium**. Fólia tvorí kľúčovú súčasť nášho systému, ktorý je navrhnutý tak, aby spoľahlivo fungoval po desiatky rokov. Jej použitie spoločne s ostatnými prvkami nášho strešného systému Vám garantuje najvyššiu ochranu a kvalitu, na ktorú sa môžete spoľahnúť.



Bramac Divoroll
DUO Maximum



Bramac Divoroll
Premium

V prípade, že bude potrebné utesnenie pod kontralatami, alebo lepenie fólií a opravy drobných poškodení je nutné použiť jeden z týchto prvkov:



Utesnenie pod kontralatami
- Tesniaca pena pod kontralaty od 7°
- Tesniaca páska pod kontralaty
SEALROLL



Lepenie fólií:
Clima Tape

HREBEŇ A NÁROŽIE

Pre zaistenie správnej funkcie vetranej strechy sa vykonáva montáž hrebeňa a nárožia nasucho. Na odvetranie hrebeňa a nárožia sa používa vetrací pás **Metalroll** alebo **Figaroll PLUS**.

Na upevnenie hrebeňových a nárožných lát odporúčame použiť držiaky UNI alebo s klincom.



Figaroll Plus



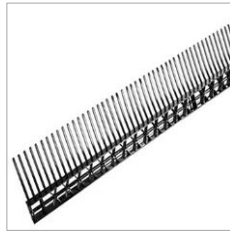
Metalroll



Držiak UNI nastaviteľný

ODVETRANIE OKVAPOVEJ HRANY

Na zaistenie správnej funkcie vetranej strechy sa na zakrytie vetracích otvorov v odkvapovej hrane používajú vetracie pásy odkvapové a vetracie mriežky. Tieto prvky zamedzujú vnikaniu vtáctva či drobných zvierat do strešnej konštrukcie vetracími otvormi v odkvapovej hrane, čím sa chráni fólia voči mechanickému poškodeniu.



Combi mriežka Bramac



Hliníkový vetrací pás



Odkvapový plech Bramac

NAPOJENIE NA MURIVÁ A KOMÍNY

Umožňuje estetické, spoľahlivé a profesionálne prevedenie detailov ako je napojenie na krytinu či ukončenie strešnej krytiny pri prestupujúcich stavebných prvkoch (vikiere, požiarne múry a iné konštrukcie na strechách).

Pre napojenie krytiny na murivá a komíny je možné použiť aj alternatívne oplechovanie v súlade s odbornými pravidlami pre kovovýrobu v pokrývačskom remese. Tieto prvky však nebudú súčasťou našich záruk.



Wakaflex

- + krycia lišta Wakaflexu
- skrutky k lište
- tesniaci tmel K

ÚŽĽABIE

Úžľabie je priesečnica dvoch susedných strešných rovín, ku ktorej sa obe strešné roviny zvažujú. Na úžľabie najviac pôsobí dážď a sneh, ktorý zaťažuje úžľabie aj mechanicky. Preto je potrebné úžľabiu venovať pri realizácii maximálnu pozornosť.



Hliníkový pás úžľabia

- + príchytky hliníkového pásu úžľabia,
- utesňovacie klinové pásy Compriband

PRESTUPY

Pre bezpečné a účinné odvetranie kanalizácie či sanitárnej vzduchotechniky, vyvedenie kondenzačného kotla alebo prestup anténnych tyčí a pod.



DuroVent



DuroVent Premium



Keramické prestupy

OCHRANA PROTI ZOSUVU SNEHU

Na strechy objektov priľahlých k verejným komunikáciám či zasahujúcich nad nižšie položené konštrukcie musia byť inštalované zachytávače snehu. Zachytávače snehu odporúčame tiež umiestniť nad všetky vstupy a ďalej na miesta, kde dochádza k pohybu osôb. Túto funkciu v kombinácii s protisnehovými hákmi plnia mrežové sneholamy.



Protisnehové zábrany



Sneholam Bramac Strop Plus

Slúžia ako doplnkový systém pre zachytávanie snehu predovšetkým v odkvapovej oblasti a tam, kde to príslušné predpisy nariaďujú. Spravidla sa montujú do druhého radu škriadiel nad odkvapom. Sneholam sa skladá zo škridly sneholamu, držiaku mreže sneholamu, mreže sneholamu a spojok mreže sneholamu.

Protisnehové zábrany

Zabraňujú sklzavaniu snehu zo škriadiel. Potrebné množstvo protisnehových zábran závisí od sklonu strechy a od zaťaženia snehom v danej oblasti. Umiestňujú sa od 2. radu od odkvapovej hrany a v závislosti na množstve snehu a sklone strechy celoplošne podľa príslušnej schémy.

POHYB PO STRECHE

Funkčné a bezpečné riešenie, ktoré umožňuje chôdzu po streche. Vďaka navzájom prispôbeným dielom je zaistená ochrana strechy proti dažďovej vode, pretože nedochádza k narušeniu strešného plášťa.



Nosná škridla stúpajúcej plošiny
Pre Bramac Step Plus



Bramac Step Plus
Set stúpajúcej plošiny

VETRANIE POVALY

Vďaka aretácii krídla voči rámu v niekoľkých polohách, sú okná Luminex ideálne na vetranie povaly. Okná Luminex možno použiť aj na občasný výstup na strechu alebo eventuálne na presvetlenie podkrovných priestorov.

Luminex ALU musí byť po montáži zatienený z dôvodu ochrany okolitej strešnej fólie pred UV žiarením



Luminex ALU
64 x 64

Záruka 15 rokov

na funkčnosť strešného systému Bramac v balíku ISTOTA



Pri dodržaní podmienok uvedených v záručnom liste bude po dobu 15 rokov STREŠNÝ SYSTÉM BRAMAC plniť funkciu strechy odolnej voči vplyvom počasia. Odolnosťou voči vplyvom počasia sa na účely tejto záruky rozumie, že strešné škridly, upevňovacie prvky a doplnky budú upevnené na mieste pôvodného zakrytia a ochránia pod strechou nachádzajúce sa priestory, konštrukcie alebo stavebné prvky pred prenikaním dažďovej vody. Na základe oprávneného uplatnenia práv zo záruky na funkčnosť STREŠNÉHO SYSTÉMU BRAMAC bude spoločnosť BMI Slovensko bezplatne dodaná náhradná časť či prvok STREŠNÉHO SYSTÉMU BRAMAC za reklamovanú nefunkčnú časť či prvok BRAMAC. Zároveň spoločnosť BMI Slovensko uhradí nevyhnutne vynaložené miestne obvyklé náklady spojené s výmenou tejto nefunkčnej časti či prvku.

Podmienky udelenia záruky 15 rokov sú totožné s podmienkami pre 30 ročnú systémovú záruku

Povinné prvky strešného systému pre poskytnutie záruky 15 rokov

POISTNÁ HYDROIZOLAČNÁ VRSTVA + PRÍSLUŠENSTVO

Strešné fólie slúžia na riešenie poistnej hydroizolačnej vrstvy v konštrukciách šikmých striech. Vyhotovenie tejto vrstvy je predpokladom pre poskytnutie záruky na funkčnosť strešného systému BRAMAC. Výber vhodnej strešnej fólie a spôsob jej pokládky závisí od sklonu strechy a počtu zvýšených požiadaviek, ktorým je strecha vystavená, a na zvolenom modeli strešnej krytiny.



Bramac Divoroll
Universal Hyper 2S



Bramac Divoroll
Kompakt +



Bramac Divoroll
TOP Plus



Bramac Divoroll
Kompakt + 2S



Bramac Divoroll
DUO Maximum



Bramac Divoroll
Universal Plus 2S



Bramac Divoroll
Premium

V prípade, že bude realizované utesnenie pod kontratami, je nutné použiť:

Tesniaca páska pod kontraty
SEALROLL



HREBEŇ A NÁROŽIE

Pre zaistenie správnej funkcie vetranej strechy sa vykonáva montáž hrebeňa a nárožia nasucho. Na odvetranie hrebeňa a nárožia sa používa vetrací pás **Metalroll** alebo **Figaroll PLUS**.

Na upevnenie hrebeňových a nárožných lát odporúčame použiť držiaky univerzálne alebo s klincom.



Figaroll Plus



Metalroll



**Držiak UNI
nastaviteľný**



**Držiak
s klincom**

ODVETRANIE OKVAPOVEJ HRANY

Na zaistenie správnej funkcie vetranej strechy sa na zakrytie vetracích otvorov v odkvapovej hrane používajú vetracie pásy odkvapové a vetracie mriežky. Tieto prvky zamedzujú vnikaniu vtáctva či drobných zvierat do strešnej konštrukcie vetracími otvormi v odkvapovej hrane.



**Ochranná mriežka
Bramac**



**Vetrací pás
Bramac Vent**



**Odkvapový plech
Bramac**

NAPOJENIE NA MURIVÁ A KOMÍNY

Umožňuje estetické, spoľahlivé a profesionálne prevedenie detailov ako je napojenie na krytinu či ukončenie strešnej krytiny pri prestupujúcich stavebných prvkoch (vikiere, požiarne múry a iné konštrukcie na strechách).

Pre napojenie krytiny na murivá a komíny je možné použiť aj alternatívne oplechovanie v súlade s odbornými pravidlami pre kovovýrobu v pokrývačskom remesle. Tieto prvky však nebudú súčasťou našich záruk.

ÚŽĽABIE

Úžľabie je priesečnica dvoch susedných strešných rovín, ku ktorej sa obe strešné roviny zvažujú. Na úžľabie najviac pôsobí dážď a sneh, ktorý zafarbuje úžľabie aj mechanicky. Preto je potrebné úžľabiu venovať pri realizácii maximálnu pozornosť.



Wakaflex

- + krycia lišta Wakaflexu
- skrutky k lište
- tesniaci tmel K



Hliníkový pás úžľabia

- + príchytky hliníkového pásu úžľabia,
- utesňovacie klinové pásy Compriband

PRESTUPY

Pre bezpečné a účinné odvetranie kanalizácie či sanitárnej vzducho-techniky, vyvedenie kondenzačného kotla alebo prestup anténnych tyčí a pod.



DuroVent



DuroVent Premium



Keramické prestupy

OCHRANA PROTI ZOSUVU SNEHU

Na strechy objektov priľahlých k verejným komunikáciám či zasahujúcich nad nižšie položené konštrukcie musia byť inštalované zachytávače snehu. Zachytávače snehu odporúčame tiež umiestniť nad všetky vstupy a ďalej na miesta, kde dochádza k pohybu osôb. Túto funkciu v kombinácii s protisnehovými hákmi plnia mrežové sneholamy.



Protisnehové zábrany



Sneholamy Bramac Strop UNI *

Sneholamy slúžia ako doplnkový systém pre zachytávanie snehu predovšetkým v odkvapovej oblasti a tam, kde to príslušné predpisy nariaďujú. Spravidla sa montujú do druhého radu škridiel nad odkvapom. Sneholam sa skladá z držiakov mreže sneholamu, mreže sneholamu a spojok mreže sneholamu.

Protisnehové zábrany

Zabraňujú sklzavaniu snehu zo škridiel. Potrebné množstvo protisnehových zábran závisí od sklonu strechy a od zaťaženia snehom v danej oblasti. Umiestňujú sa od 2. radu od odkvapovej hrany a v závislosti na množstve snehu a sklone strechy celoplošne podľa príslušnej schémy.

* Možnosť požiť aj prvok vyššej rady PLUS

POHYB PO STRECHE

Funkčné a bezpečné riešenie, ktoré umožňuje chôdzu po streche. Vďaka navzájom prispôsobeným dielom je zaistená ochrana strechy proti dažďovej vode, pretože nedochádza k narušeniu strešného plášťa.

- Možnosť požiť aj prvok vyššej rady PLUS



Bramac Step Plus
Set stúpacej plošiny



Bramac Step UNI *
Set stúpacej plošiny

VETRANIE A PRESVETLENIE POVALY

Služi k výstupu na strechu, k presvetleniu a vetraniu podkrovných priestorov. Pripevňuje sa na závesy, ktoré sú súčasťou dodávky. Strešné okno sa dá otvárať doľava, doprava alebo dohora. Zaistenie na západku chráni pred vlámaním. Potrebný otvor pre jeho zabudovanie zodpovedá 4 ks veľkoformátových škridiel.



Luminex Univerzál

Luminex Univerzál musí byť po montáži zatiernený z dôvodu ochrany okolitej strešnej fólie pred UV žiarením

Záruka 15 rokov

na funkčnosť strešného systému v balíku BRAMAC 7°



Systém Bramac 7° umožňuje pokrývanie šikmých striech už od sklonu 7° ako riešenie pre strechy s nízkym sklonom. Systém využíva kombináciu špeciálne navrhnutej škridly Bramac Max 7° a účinnej dodatočnej hydroizolačnej vrstvy na ochranu pred poveternostnými vplyvmi. Pri dodržaní podmienok montáže a podmienok uvedených v záručnom liste bude po dobu 15 rokov STREŠNÝ SYSTÉM BRAMAC 7° plniť funkciu strechy odolnej voči vplyvom počasia. Odolnosťou voči vplyvom počasia sa na účely tejto záruky rozumie, že strešné škridly, upevňovacie prvky a doplnky budú upevnené na mieste pôvodného zakrytia a ochránia pod strechou nachádzajúce sa priestory, konštrukcie alebo stavebné prvky pred prenikaním dažďovej vody. Na základe oprávneného uplatnenia práv zo záruky na funkčnosť STREŠNÉHO SYSTÉMU BRAMAC 7° bude spoločnosť BMI Slovensko bezplatne dodaná náhradná časť či prvok STREŠNÉHO SYSTÉMU BRAMAC 7° za reklamovanú nefunkčnú časť či prvok BRAMAC. Zároveň spoločnosť BMI Slovensko uhradí nevyhnutne vynaložené miestne obvyklé náklady spojené s výmenou tejto nefunkčnej časti či prvku.

Podmienky udelenia záruky 15 rokov sú totožné s podmienkami pre 30 ročnú systémovú záruku

Povinné prvky strešného systému Bramac 7° pre poskytnutie záruky 15 rokov

POISTNÁ HYDROIZOLAČNÁ VRSTVA + PRÍSLUŠENSTVO PRE BRAMAC 7°

Bramac Divoroll Top PLUS 230 je fólia určená predovšetkým pre vytvorenie vodotesnej poistnej hydroizolácie v rámci systému Bramac 7°. Unikátna difúzna fólia má okrem vysokej priepustnosti vodnej pary tiež extrémne vysoké mechanické vlastnosti, najmä pevnosť pri pretrhnutí, oderuvzdornosti a odolnosť proti vytrhnutiu z klinec.

Bramac Divoroll Premium je špeciálna 3-vrstvová fólia s dvoma monolitickými vrstvami PU a jednou PES flísovou vrstvou uprostred. Je zvárateľná teplovzdušnou pištoľou alebo tekutým zväracím prípravkom. Fólia je difúzne otvorená a zároveň má veľmi vysokú vodotesnosť (vodný stĺpec > 10.000 mm). Splňa požiadavky Nemeckého Cechu strechárov ZVDH, ako aj rakúskej normy ÖNORM B 4119:2010 pre použitie aj v extrémnych klimatických oblastiach. Je vhodná pre riešenie vodotesných podstreší s najvyššími požiadavkami na stupeň tesnosti so zachovaním paropriepustnosti, rovnako aj pre systém nízkeho sklonu Bramac 7°. Je difúzne otvorená (s_d menšie ako 0,3 m) a môže byť kladená celoplošne priamo na rozmerovo a tvarovo stálu tepelnú izoláciu alebo na debnenie.



Bramac Divoroll
TOP Plus 230



Bramac Divoroll
Premium

V systéme Bramac 7° je na utesnenie pod kontratami a lepenie fólií nutné použiť oba tieto prvky:



Utesnenie pod
kontratami
**Tesniaca pena pod
kontrataty od 7°**



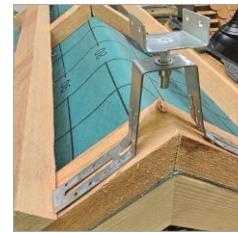
Lepenie fólií:
**Lepiaci tmel pre
vodotesné napojenie
fólie od 7°**

HREBEŇ A NÁROŽIE PRE BRAMAC 7°

Pre zaistenie správnej funkcie vetranej strechy sa vykonáva montáž hrebeňa a nárožia nasucho. Na odvetranie hrebeňa a nárožia sa používa vetrací pás **Metalroll**.



Metalroll

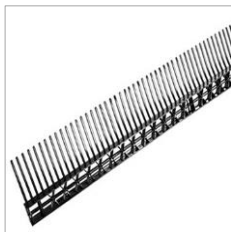


Držiak nastaviteľný niverzálny

Na upevnenie hrebeňových a nárožných lát odporúčame použiť držiak nastaviteľný univerzálny.

ODVETRANIE OKVAPOVEJ HRANY PRE BRAMAC 7°

Na zaistenie správnej funkcie vetranej strechy s nízkym sklonom sa na zakrytie vetracích otvorov v odkvapovej hrane používajú vetracie pásy a vetracie Combi mriežky na zvýšenie kapacity vetrania. Na odvodnenie škridly a poistnej fólie použijeme odkvapové plechy pod škridly a pod fóliu



**Combi mriežka
Bramac**



**Vetrací pás
Bramac Vent**



**Odkvapový plech Bramac
pod škridlu**



pod fóliu

NAPOJENIE NA MURIVÁ, KOMÍNY A POISTNÉ HYDROIZOLÁCIE PRE BRAMAC 7°

Umožňuje estetické, spoľahlivé a profesionálne prevedenie detailov ako je napojenie na krytinu či ukončenie strešnej krytiny pri prestupujúcich stavebných prvkoch (vikiere, požiarne múry a iné konštrukcie na strechách).

Pre napojenie krytiny na murivá a komíny je možné použiť aj alternatívne oplechovanie v súlade s odbornými pravidlami pre kovovýrobu v pokrývačskom remesle.



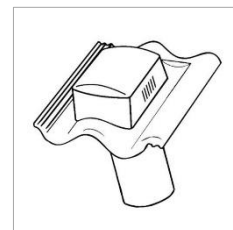
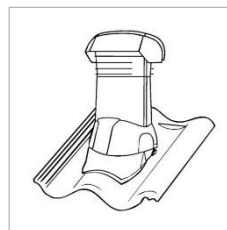
Wakaflex

+

- krycia lišta Wakaflexu
- skrutky k lište
- tesniaci tmel K

PRESTUPY PRE BRAMAC 7°

Pre bezpečné a účinné odvetranie kanalizácie či sanitarnej vzducho-techniky, vyvedenie kondenzačného kotla alebo prestup anténnych tyčí a pod.

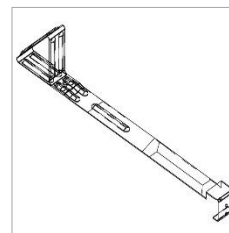


DuroVent

OCHRANA PROTI ZOSUVU SNEHU PRE BRAMAC 7°

Protisnehové zábrany

Slúži najmä na ochranu vlastnej krytiny pred následkami zosuvu zamrznutého snehu a ľadu, avšak nezabráni zosuvu nekompaktnej snehovej pokrývky. Protisnehový hák zodpovedá svojou dĺžkou a tvarom zavesenia danému modelu betónovej krytiny. Nemožno ich teda zamieňať. Rozmiestnenie a počet protisnehových hákov sa stanovuje podľa zaťaženia snehom a sklonu strechy.



Protisnehové zábrany

POHYB PO STRECHE PRE BRAMAC 7°

Nosná škridla pre Bramac MAX 7° vytvára bezpečný základ pre set stúpacej plošiny. Škridla je vybavená hliníkovým úchytom, ktorý jej umožňuje harmonicky splynúť s celkovým vzhľadom strechy. Umožňuje montáž setu Bramac Step Plus bez narušenia celistvosti strešného plášťa.



Nosná škridla
stúpacej plošiny
Pre Bramac Step Plus



Bramac Step Plus
Set stúpacej plošiny

UPEVNENIE BLESKOZVODU PRE BRAMAC 7°

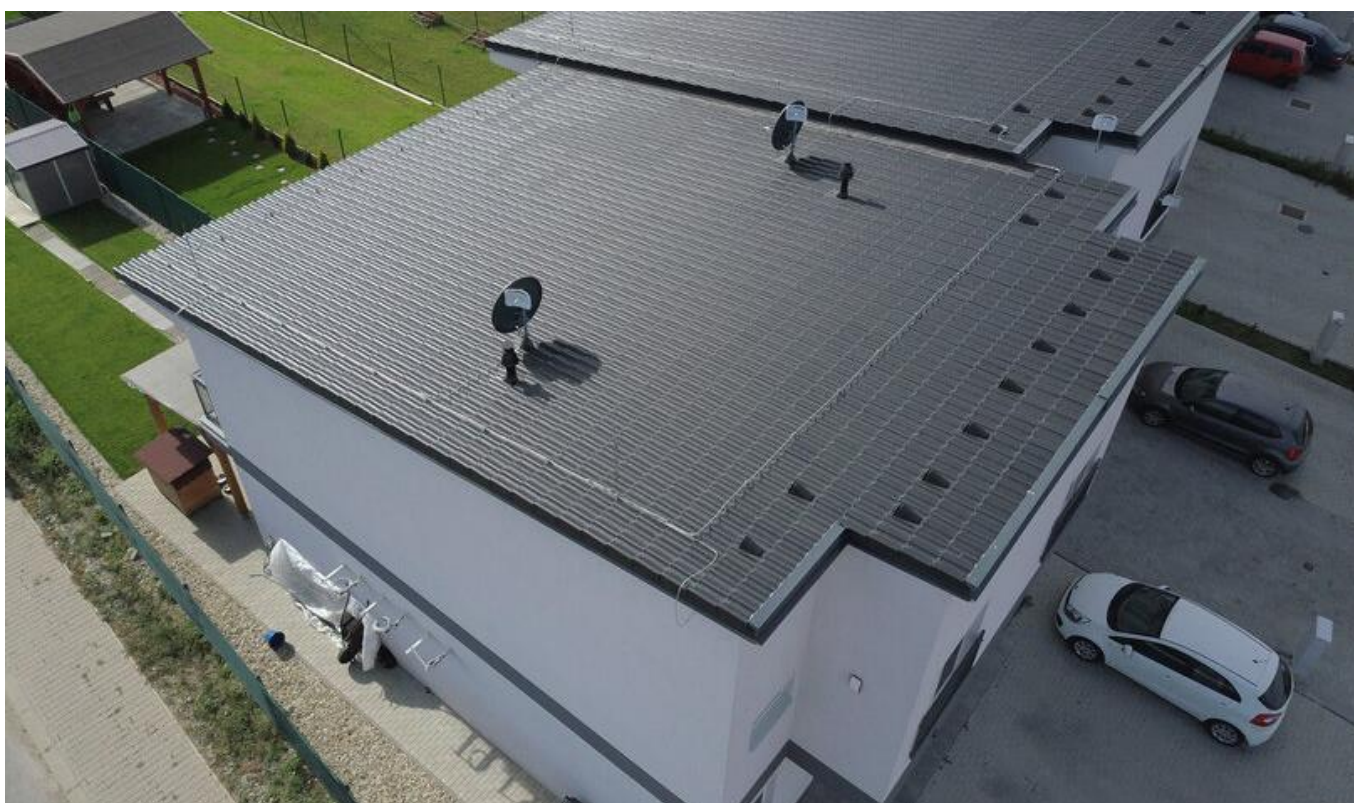
Bleskozvodové škridly a hrebenáče umožňujú vedenie bleskozvodu bez narušenia strešného plášťa pri nízkych sklonoch. Podpera je vyrobená z nehrdzavejúcej ocele a je možné použiť všetky typy bleskozvodových vodičov - pozink, meď, nerez a pod.



Bleskozvodový hrebenáč



Bleskozvodová škridla



Záruka 5 rokov

na kvalitu strešných doplnkov v balíku ŠTANDARD

Aj použitie cenovo dostupných doplnkov v základnom balíčku originálnych strešných doplnkov zaisťuje kvalitné systémové riešenie strechy, ktorý poskytuje spoľahlivú ochranu za dostupnú cenu. Tento balíček nachádza spravidla uplatnenie v spojení so strešnou krytinou s povrchovou úpravou NOVO.

Prvky strešného systému pre poskytnutie záruky 5 rokov na kvalitu

POISTNÁ HYDROIZOLAČNÁ VRSTVA

Poistná fólia na strechy, kde nízky sklon ani iné opatrenia nevyžadujú špeciálne riešenia. Difúzna fólia Bramac Divoroll STANDARD+ je vhodná pre dvojplášťové strechy. Fólia sa kladie celoplošne priamo na rozmerovo a tvarovo stálu tepelnú izoláciu, alebo voľne na krokvy. Minimálny sklon pre použitie tejto fólie je daný bezpečným sklonom použitej krytiny.



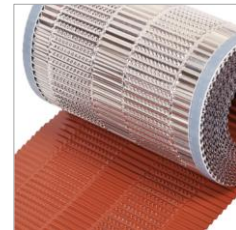
Bramac Divoroll Standard +

HREBEŇ A NÁROŽIE

Cenovo dostupné prekrytia hrebeňa a nárožia s postrannými hliníkovými pásmi a strednou polypropylénovou časťou, alebo celokovové riešenie pre odvetranie. Butylové lepiace pásky na okraji zaisťujú dokonalú príľnavosť na všetkých povrchoch škridiel.



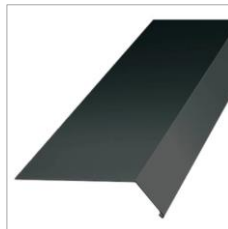
Ecoroll (Uniroll)



Ecoroll ALU

ODVETRANIE OKVAPOVEJ HRANY

Na zaistenie správnej funkcie vetranej strechy sa na zakrytie vetracích otvorov v odkvapovej hrane používajú vetracie pásy odkvapové a vetracie mriežky. Tieto prvky zamedzujú vnikaniu vtáctva či drobných zvierat do strešnej konštrukcie vetracími otvormi v odkvapovej hrane.



Ochranná mriežka Štandard



Ochranná mriežka Štandard



Vetrací pás Štandard

NAPOJENIE NA MURIVÁ A KOMÍNY

EasyFlash je kompozitný vrstvený materiál na báze technológie CrepTec. Vrapovaná hliníková fólia s akrylátovou povrchovou úpravou umožňuje dobrú flexibilitu a ľahké tvarovanie aj na profilovaných škridlách. Umožňuje estetické, spoľahlivé a profesionálne riešenie napojenia prestupov murovaných konštrukcií na krytinu. Aplikácia je jednoduchá bez nárokov na špeciálne náradie.



EasyFlash

ÚŽĽABIE

Pozinkovaný pás úžľabia so strednou stojatou drážkou sa používa na strechách, kde strešné roviny po stranách úžľabia majú rôzne sklony. Stojatá vodná drážka zabraňuje prelianiu vody pod škridlu na strane z nižším sklonom pri extrémnych dažďoch. Pozdĺžne prelisy spevňujú úžľabie aj voči deformácii. Pripevňuje sa pomocou príchytiiek priamo na laty alebo na debnenie.



EasyFlash

Prehľad doplnkov pre záruky Bramac

Výber doplnkov pre jednotlivé balíčky zahŕňa nasledovný zoznam všetkých prvkov potrebných pre zaistenie tesnosti strechy voči dažďu.

	STANDARD	ISTOTA	KOMFORT	BRAMAC 7°
Záruka na škridlu	30 rokov	30 rokov	30 rokov	30 rokov
Záruka funkčnosť strešného systému	5 rokov - produktová	15 rokov - systémová	30 rokov - systémová	15 rokov - systémová
Detail strechy	Strešné príslušenstvo	Strešné príslušenstvo	Strešné príslušenstvo	Strešné príslušenstvo
Poistná hydroizolácia (strešná fólia)	Bramac Divoroll STANDARD+	Bramac Divoroll KOMPAKT+ Bramac Divoroll KOMPAKT+ 2S Bramac Divoroll UNIVERSAL PLUS 2S Bramac Divoroll UNIVERSAL HYPER 2S Bramac Divoroll TOP PLUS 230 Bramac Divoroll DUO Maximum Bramac Divoroll PREMIUM Tesniaca páska pod kontralaty SEALROLL	Bramac Divoroll DUO Maximum Bramac Divoroll PREMIUM Tesniaca páska pod kontralaty SEALROLL Tesniaca pena pod kontralaty Lepiaca páska Climatape	Bramac Divoroll TOP PLUS 230 Bramac Divoroll PREMIUM Tesniaca pena pod kontralaty
Hrebeň a nárožie	Ecoroll (UniRoll) Ecoroll ALU Držiak laty hrebenáča UNI nastaviteľný Držiak laty hrebenáča s klincom	Figaroll Plus Metalroll Držiak laty hrebenáča UNI nastaviteľný Držiak laty hrebenáča s klincom	Figaroll Plus Metalroll Držiak laty hrebenáča UNI nastaviteľný Držiak laty hrebenáča s klincom	Metalroll Držiak laty hrebenáča UNI nastaviteľný
Odkvapová hrana	Ochranná mriežka Štandard Vetrací pás Štandard Odkvapový plech Štandard	Ochranná mriežka Bramac Combi mriežka Vetrací pás Bramac Vent Hliníkový vetrací pás Bramac Vent	Combi mriežka Hliníkový vetrací pás Bramac Vent Odkvapový plech	Ochranná mriežka Bramac Combi mriežka Vetrací pás Bramac Vent Hliníkový vetrací pás Bramac Vent Odkvapový plech pod škridlu Odkvapový plech pod fóliu
Napojenie na murivá a komíny	Easy Flash	Wakaflex	Wakaflex	Wakaflex
Úžľabie	Pozinkovaný pás úžľabia so stredovou stojatou drážkou	Hliníkový pás úžľabia šírky 500 mm	Hliníkový pás úžľabia šírky 500 mm	-
Prestupy strechou	DuroVent Keramické prestupy	DuroVent DuroVent Premium Keramické prestupy	DuroVent DuroVent Premium Keramické prestupy	DuroVent pre MAX 7°
Ochrana proti snehu	Protisnehové háky BRAMAC (rozmiestenie podľa príslušnej schémy) Systém Bramac Stop UNI	Protisnehové háky BRAMAC (rozmiestenie podľa príslušnej schémy) systém Bramac Stop PLUS	Protisnehové háky BRAMAC (rozmiestenie podľa príslušnej schémy) Systém Bramac Stop PLUS	Protisnehové háky BRAMAC MAX7° (rozmiestenie podľa príslušnej schémy)
Pohyb po streche	Sada stúpacej plošiny Bramac Step UNI	Sada stúpacej plošiny Bramac Step PLUS Sada stúpacej plošiny Bramac Step UNI	Sada stúpacej plošiny Bramac Step PLUS	Sada stúpacej plošiny Bramac Step PLUS
Vetranie a presvetlenie povaly	Luminex Univerzál Luminex ALU 64 x 64**	Luminex Univerzál Luminex ALU 64 x 64**	Luminex ALU 64 x 64**	-
Upevnenie hromozvodu				Bleskozvodová škridla Bleskozvodový hrebenáč

Spoločnosť BMI Slovensko, s. r. o. , so sídlom v Ivanke pri Nitre, 951 12, Mojmírovská 9, IČO: 31 37296 I , IČ DPH: SK2020302537, zapísaná v Obch. reg. Okresného súdu v Nitre, odd. Sro vl. č. I 0909/N, (ďalej len ako „spoločnosť BMI“) vyhlasuje týmto, že poskytuje:

vlastníkovi nehnuteľnosti:

(meno, priezvisko, alebo názov spoločnosti)

s adresou nehnuteľnosti:

ulica: číslo:

obec: PSČ:

č. parcely: katastrálne územie: (ak ešte nie je adresa)

pri splnení všetkých nižšie uvedených podmienok

30-ROČNÚ SYSTÉMOVÚ ZÁRUKU na funkčnosť strešného systému Bramac,

pod ktorou sa pre účely tejto záruky rozumie stav, pri ktorom strešné škridly BRAMAC/BRAAS a iné komponenty strešného systému BRAMAC (ďalej len „systémové produkty“) zostávajú na mieste montáže budú chrániť stavebnú konštrukciu pod strešným systémom BRAMAC pred jej poškodením, spôsobeným prenikaním zrážkovej vody spôsobeným vadami systémových produktov BRAMAC.

Počas trvania uvedenej predĺženej záručnej doby spoločnosť BMI bezplatne dodá vhodné materiály na opravu vadných častí a uhradí nevyhnutne vynaložené miestne obvyklé náklady spojené s výmenou tejto nefunkčnej časti či prvku. Táto povinnosť sa uplatňuje iba na produkty, na ktoré sa vzťahuje systémová záruka (difúzne otvorené fólie, hrebeň a nárožie, priechody strechou, ochrana proti zosuvu snehu, prvky pre pohyb po streche, vetranie podkrovných priestorov, odvetranie odkvapovej hrany, príchytky škriadiel). V prípade, že nahradzovaná časť či prvok nebude v ponuke, vyhradzuje si spoločnosť BMI právo poskytnúť alternatívny produkt v porovnateľnej kvalite.

Záruka poskytnutá spoločnosťou BMI sa vzťahuje výlučne na strechy stavieb nachádzajúcich sa na území Slovenskej republiky. Práva z tejto záruky je možné uplatňovať iba na výrobky predané prostredníctvom spoločnosti BMI, ktoré spotrebiteľ nadobudol priamo alebo cez sprostredkovateľa, ktorým môžu byť stavebníci či realizačná firma a prvýkrát zabudoval alebo nechal zabudovať do stavby. Akákoľvek náhrada spôsobených (následných) škôd je zo záruky výslovne vylúčená.

Záruka sa nevzťahuje na nepodstatné vady alebo odchýlky produktov, ktoré sú bez vplyvu na funkčnosť strešného systému. Táto záruka je konečná a plne odráža všetky dohody medzi BMI a oprávnenou osobou týkajúce sa obsahu záruky. Nahrádza všetky ostatné záruky s výnimkou záruk na materiál strešnej krytiny.

Záruka začína plynúť dňom uvedeným v registrácii ako dátum dokončenia realizácie strechy. Na náhradný materiál, dodaný v rámci plnenia zo záruk sa vzťahuje záruka v trvaní len do uplynutia doby trvania pôvodnej záruky.

Dátum ukončenia realizácie strechy:



1. Záruka platí iba pre strechu, ktorá bola zhotovená zo strešných škridiel BRAMAC/BRAAS a zo systémových produktov uvedených v zozname Záruky BRAMAC v aktuálnom znení. Pokiaľ sa na streche nachádzajú vedľa systémových produktov BRAMAC aj iné prvky a napojenia (napr. strešné okná, napojenie komínov), vzťahuje sa záruka iba na vady systémových produktov, ktoré majú bezprostrednú príčinu v strešných škridlách BRAMAC alebo v systémových produktoch uvedených v zozname Záruky BRAMAC.
2. Systémové produkty neboli vymenené, či už úplne alebo čiastočne, bez súhlasu BMI,
3. Na streche neboli vykonané žiadne zmeny, ktoré by mohli zmeniť strešný systém alebo viesť k poškodeniu systémových produktov alebo ich akejkolvek časti.
4. Montáž bola vykonaná odbornou pokrývačskou firmou a pri vyhotovení strechy boli dodržané v čase ukončenia montáže platné a účinné:
 - všetky platné normy pre pokrývačské a tesárske práce a normy pre navrhovanie striech (STN 731901:2026, STN 73 0540-2:2019, STN EN 1991-1-1:2007, STN EN 1991-1-3:2007, STN EN 1991-1-4:2007, STN 73 3610
 - všeobecne platné technické predpisy
 - pravidlá pre pokrývanie striech vydané Cechom strechárov
 - pokyny spoločnosti BMI pre výber poistných fólií pre šikmé strechy
 - montážne pokyny spoločnosti BMI (sú k dispozícii na internetovej stránke www.bmigroup.com/sk)
5. Odbornou pokrývačskou firmou pre účely tejto záruky sa myslí odborne spôsobilá osoba s príslušným živnostenským oprávnením, autorizovaná spoločnosťou BMI vykonávať registrácie záruk a to výlučne elektronickou formou prostredníctvom registračného systému BMI. Registráciu je možné realizovať až po dokončení montáže strechy, najneskôr do jedného mesiaca od jej dokončenia.
6. Drevené konštrukcie (strešné laty, kontralaty, debnenia a pod.), ktoré sa nachádzajú nad úrovňou poistnej hydroizolačnej vrstvy, nesmú byť ošetrené chemickou impregnáciou, ktorá môže pri vylúhovaní (napr. pri daždi pred zakrytím krytinou) zmäčať poistnú hydroizolačnú vrstvu a nepriaznivo tak ovplyvniť jej vodotesnosť.
7. Jednotlivé fázy realizácie strešného plášt'a (najmä pokládka poistnej hydroizolačnej vrstvy a pokládka krytiny) musia byť jednoznačne uvedené v stavebnom denníku vrátane presného dátumu.
8. Táto záruka sa nevzťahuje na vady:
 - ktoré nie sú vadami samotných systémových produktov BRAMAC
 - poškodenie, ktorého pôvod leží priamo alebo nepriamo v zlyhaní spodnej konštrukcie, predovšetkým krovu, alebo v sadaní či deformácii stavebného základu
 - poškodenie z dôvodu chybnéj montáže, neodborného zaobchádzania a predovšetkým neodborným pohybom po streche
 - poškodenie z dôvodu neodborného krytia strechy, ktoré je v rozpore s pravidlami stanovenými v čl. 4 týchto záručných podmienok
 - poškodenie spôsobené mechanickými či chemickými vplyvmi
 - položenie dielov strešného systému BRAMAC do maľty
 - poškodenie z dôvodu chybnéj projektovej dokumentácie
 - zmien povrchu spôsobených poveternostnými vplyvmi, ktoré nezhoršujú úžitkové vlastnosti strešného systému BRAMAC a vzniku farebných rozdielov a výkvetov, ktoré sú podľa STN EN 490 prípustné a nie sú chybou akosti
 - poškodenie zemetrasením, povodňou, zaplavením, požiarom, bleskom, krupobitím, ťarchou a zosuvom zmrznutého snehu, explóziami, pádom letiacich telies, ich častí alebo nákladu, vetrom s rýchlosťou vyššou ako 75 km/h, zosuvom pôdy, lavínou, zrútením skál, poškodenia spôsobené vyššou mocou a poškodenia spôsobené udalosťami a javmi, proti ktorým sa dá ku dňu zhotovenia strechy v rámci štandardného poistenia budov poistiť.
9. Akékoľvek vady, na ktoré sa vzťahuje táto záruka, musia byť bezodkladne, najneskôr však do jedného mesiaca od ich zistenia, písomne oznámené spoločnosti BMI spolu s predložením tohto záručného listu a kópiou kúpnej zmluvy/faktúry na adresu: infosk@bmigroup.com, alebo poštou na adresu: BMI Slovensko, s.r.o., Mojmirovská 9, 951 12 Ivanka pri Nitre.
10. Pred rozhodnutím o oprávnenosti uplatnených nárokov z tejto záruky musí byť spoločnosti BMI poskytnutá možnosť skontrolovať rozsah poškodenia na mieste sprístupnením miesta inštalácie strešného systému.
11. Nároky z tejto záruky môže uplatňovať výlučne osoba, ktorý zakúpila systémové produkty na konečné použitie a ako prvá ich inštalovala („konečný zákazník“). V prípade predaja alebo prechodu vlastníctva k stavbe, ktorej časťou je strecha zo strešného systému BRAMAC nároky prechádzajú na nového vlastníka. Okrem tohoto prípadu sú nároky z tejto záruky neprevoditeľné a neprenositeľné.





Strecha na celý život

Oficiálny predajca značiek Bramac a Braas na slovenskom trhu:

BMI Slovensko, s. r. o.
Mojmírovská 9
951 12 Ivanka pri Nitre
+421 37 692 00 00
infosk@bmigroup.com

Spoločnosť zapísaná v Obchodnom registri Okresného súdu v Nitre, odd.: Sro vl. č. 10909/N, právna forma: spoločnosť s ručením obmedzeným

IČO: 31 372 931

Verzia: 05/2026

bramac.sk