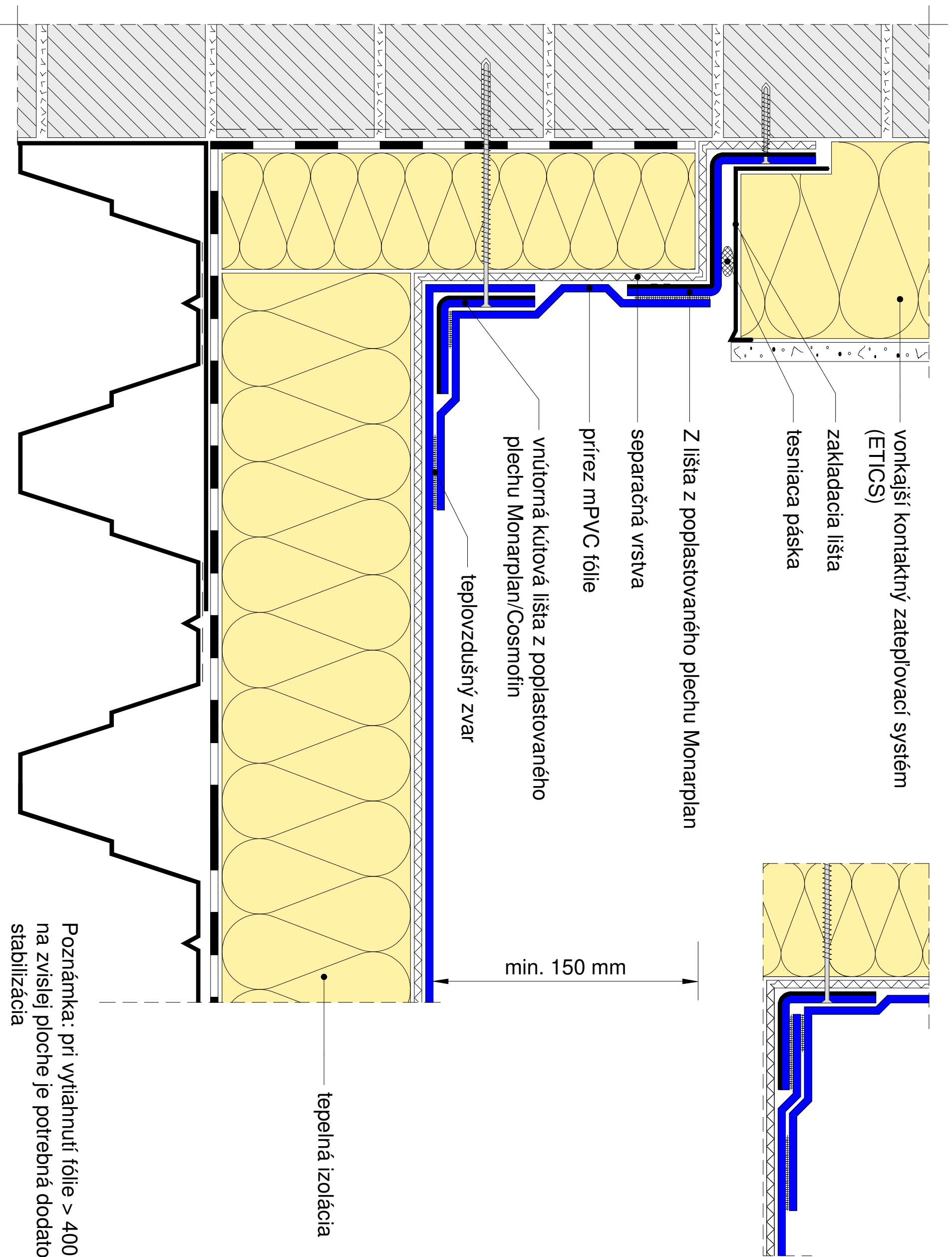


# Detail ukončenia hydroizolačnej vrstvy na zvislú stenu - zateplené Jednoplášťová plochá strecha s klasickým poradím vrstiev

Systém Monarplan

Detail 4.11.

Dátum: 8.4.2026



Alternatívne riešenie

min. 150 mm

tepelná izolácia

Poznámka: pri vytiahnutí fólie > 400 mm na zvislej ploche je potrebná dodatočná stabilizácia