

# Systemová skladba BMI ROOF 43

## Jednoplášťová plochá strecha, hydroizolačná vrstva z mPVC fólie, tepelná izolácia z minerálnej vlny, TPZ

Obvyklé použitie: priemyselné a skladovacie haly

Spôsob stabilizácie: mechanické kotvenie

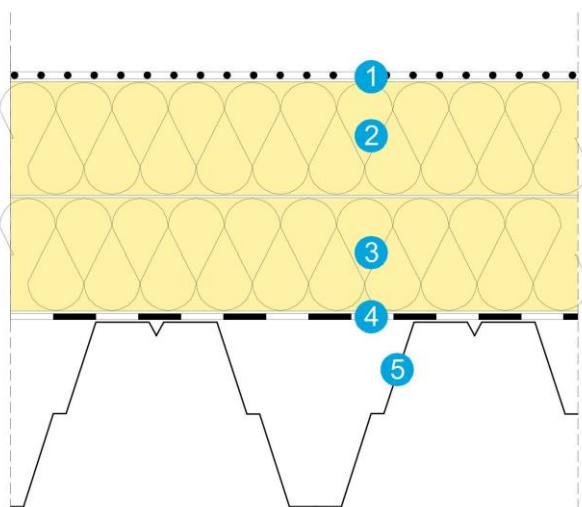
### SKLADBA STREŠNÉHO PLÁŠŤA

| Ozn. | Funkcia                               | Materiál                             | Hrúbka [mm] | Popis   |
|------|---------------------------------------|--------------------------------------|-------------|---|
| 1    | hydroizolačná vrstva                  | <b>MONARPLAN FM</b>                  | 1,5         | fólia na báze polyvinylchloridu (mPVC), nosná vložka z polyesterovej tkaniny, pre stabilizáciu mechanickým kotvením, UV stabilná, kotvená (a) |
| 2    | tepelnoizolačná vrstva                | rovné dosky z minerálnej vlny 70 kPa | -           | rovné dosky z minerálnej vlny   |
| 3    | tepelnoizolačná vrstva                | rovné dosky z minerálnej vlny 50 kPa | -           | rovné dosky z minerálnej vlny   |
| 4    | parotesniaca a vzduchotesniaca vrstva | <b>ALU-TEC FR</b>                    | 0,35        | samolepiaci parotesný pás s nízkou požiarou záťažou   |
| 5    | nosná vrstva                          | trapézový plech                      | -           | trapézový plech   |

### DOPLNKOVÉ MATERIÁLY

| Ozn. | Funkcia       | Materiál  | Hrúbka [mm] | Popis   |
|------|---------------|---|-------------|---|
| a    | kotevné prvky | plastové teleskopické hmoždinky a skrutky do plechu | -           | kotevné prvky s koróznou odolnosťou 15 Kesternych cyklov a s prerušeným tepelným mostom |

### FRAGMENT STREŠNEJ SKLADBY



### POZNÁMKY

- Kotvenie hydroizolačnej vrstvy vykonávať podľa kotevného plánu spracovaného v súlade s STN EN 1991-1-4, samostatnú stabilizáciu tepelnej izolácie vykonávať min. 2 kotvami/m<sup>2</sup>
- Minimálny sklon strešného pláštia v zmysle normy STN 73 1901:2026 je 2%, odporúčaný 3%. V prípade sklonu väčšieho ako 5° (8,7 %) kontaktujte technické oddelenie BMI
- Hrúbku tepelnoizolačnej vrstvy je potrebné navrhnuť tak aby boli splnené požiadavky platnej teplo technickej normy STN 73 0540-2
- Požiarne klasifikácia: B<sub>ROOF</sub>(t3) sklon strešného pláštia do 10°, hrúbka tepelnej izolácie z minerálnej vaty musí byť minimálne 30 mm

Verzia 04/2026