

Systemová skladba BMI ROOF 42

Jednoplášťová plochá strecha, hydroizolačná vrstva z mPVC fólie, tepelná izolácia z minerálnej vlny, betón

Obvyklé použitie: rodinné domy, obytné domy, administratívne budovy

Spôsob stabilizácie: mechanické kotvenie

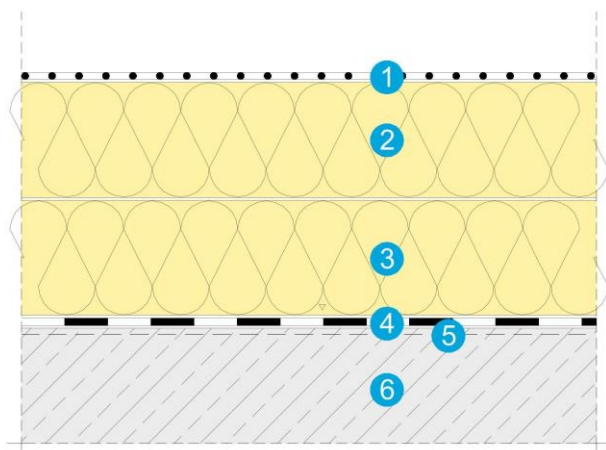
SKLADBA STREŠNÉHO PLÁŠŤA

| Ozn. | Funkcia | Materiál | Hrúbka [mm] | Popis |
|------|---------------------------------------|--|-------------|---|
| 1 | hydroizolačná vrstva | MONARPLAN FM | 1,5 | fólia na báze polyvinylchloridu (mPVC), nosná vložka z polyesterovej tkaniny, pre stabilizáciu mechanickým kotvením, UV stabilná, kotvená (a) |
| 2 | tepelnoizolačná a spádová vrstva | spádové dosky z minerálnej vlny 70 kPa | - | spádové dosky z minerálnej vlny |
| 3 | tepelnoizolačná vrstva | rovné dosky z minerálnej vlny 50 kPa | - | rovné dosky z minerálnej vlny |
| 4 | parotesniaca a vzduchotesniaca vrstva | ELASTOBIT RADON AL4 | 4,0 | pás z SBS modifikovaného asfaltu, kombinovaná nosná vložka z hliníka a sklenenej rohože |
| 5 | prípravná vrstva | SIPLAST Primer Speed SBS | - | rýchloschnúci penetračný náter na báze modifikovaného asfaltu, orientačná spotreba 0,2 l/m ² |
| 6 | nosná vrstva | železobetón | - | monolitická železobetónová konštrukcia |

DOPLNKOVÉ MATERIÁLY

| Ozn. | Funkcia | Materiál | Hrúbka [mm] | Popis |
|------|---------------|---|-------------|---|
| a | kotevné prvky | plastové teleskopické hmoždinky a skrutky do betónu | - | kotevné prvky s koróznou odolnosťou 15 Kesternych cyklov a s prerušeným tepelným mostom |

FRAGMENT STREŠNEJ SKLADBY



POZNÁMKY

- Kotvenie hydroizolačnej vrstvy vykonávať podľa kotevného plánu spracovaného v súlade s STN EN 1991-1-4, samostatnú stabilizáciu tepelnej izolácie vykonávať min. 2 kotvami/m²
- Minimálny sklon strešného pláštia v zmysle normy STN 73 1901:2026 je 2%, odporúčaný 3%. V prípade sklonu väčšieho ako 5° (8,7 %) kontaktujte technické oddelenie BMI
- Hrúbku tepelnoizolačnej vrstvy je potrebné navrhnuť tak aby boli splnené požiadavky platnej teplo technickej normy STN 73 0540-2
- Požiarna klasifikácia: B_{ROOF}(t3) sklon strešného pláštia do 10°, hrúbka tepelnej izolácie z minerálnej vaty musí byť minimálne 30 mm

Verzia 04/2026