

# Systemová skladba BMI ROOF 25-A

**Jednoplášťová plochá strecha, hydroizolačná vrstva z dvoch asfaltových pásov, tepelná izolácia z minerálnej vlny, TPZ**

**Obvyklé použitie:** priemyselné a skladovacie haly

**Spôsob stabilizácie:** mechanické kotvenie

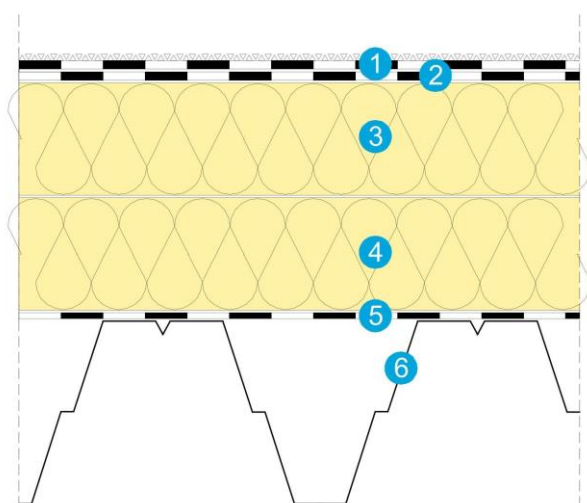
## SKLADBA STREŠNÉHO PLÁŠŤA

| Ozn. | Funkcia                               | Materiál                             | Hrúbka [mm] | Popis  |
|------|---------------------------------------|--------------------------------------|-------------|--|
| 1    | hydroizolačná vrstva                  | <b>EUROFLEX modrozelený</b>          | 5,2         | vrchný pás z SBS modifikovaného asfaltu, nosná vložka z netkanej polyesterovej rohože, horný povrch bridlicový posyp |
| 2    | hydroizolačná vrstva                  | <b>VEDATECT PYE G200 S4 mineral</b>  | 4,0         | podkladný pás z SBS modifikovaného asfaltu, nosná vložka zo sklenenej tkaniny, kotvenie (a)                          |
| 3    | tepelnoizolačná vrstva                | rovné dosky z minerálnej vlny 70 kPa | -           | rovné dosky z minerálnej vlny  |
| 4    | tepelnoizolačná vrstva                | rovné dosky z minerálnej vlny 50 kPa | -           | rovné dosky z minerálnej vlny  |
| 5    | parotesniaca a vzduchotesniaca vrstva | <b>ALU-TEC FR</b>                    | 0,35        | samolepiaci parotesný pás s nízkou požiarou záťažou  |
| 6    | nosná vrstva                          | trapézový plech                      | -           | trapézový plech  |

## DOPLNKOVÉ MATERIÁLY

| Ozn. | Funkcia       | Materiál  | Hrúbka [mm] | Popis   |
|------|---------------|---|-------------|---|
| a    | kotevné prvky | plastové teleskopické hmoždinky a skrutky do plechu | -           | kotevné prvky s koróznou odolnosťou 15 Kesternych cyklov a s prerušeným tepelným mostom |

## FRAGMENT STREŠNEJ SKLADBY



## POZNÁMKY

- Kotvenie hydroizolačnej vrstvy vykonávať podľa kotevného plánu spracovaného v súlade s STN EN 1991-1-4, samostatnú stabilizáciu tepelnej izolácie vykonávať min. 2 kotvami/m<sup>2</sup>
- Minimálny sklon strešného pláštia v zmysle normy STN 73 1901:2026 je 2%, odporúčaný 3%. V prípade sklonu väčšieho ako 5° (8,7 %) kontaktujte technické oddelenie BMI
- Hrúbku tepelnoizolačnej vrstvy je potrebné navrhnuť tak aby boli splnené požiadavky platnej teplo technickej normy STN 73 0540-2

Verzia 04/2026