

# Systemová skladba BMI ROOF 22-A

**Jednoplášťová plochá strecha, hydroizolačná vrstva z dvoch asfaltových pásov, tepelná izolácia z minerálnej vlny, betón**

**Obvyklé použitie:** rodinné domy, obytné domy, administratívne budovy

**Spôsob stabilizácie:** mechanické kotvenie

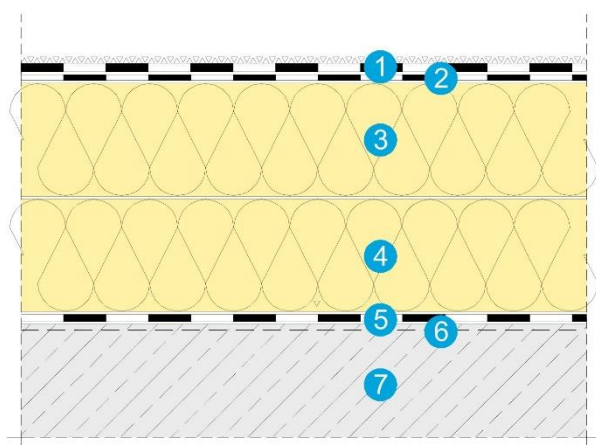
## SKLADBA STREŠNÉHO PLÁŠŤA

Ozn.	Funkcia	Materiál	Hrúbka [mm]	Popis
1	hydroizolačná vrstva	<b>EUROFLEX modrozelený</b>	5,2	vrchný pás z SBS modifikovaného asfaltu, nosná vložka z netkanej polyesterovej rohože, horný povrch bridlicový posyp
2	hydroizolačná vrstva	<b>VEDATECT PYE G200 S4 mineral</b>	4,0	podkladný pás z SBS modifikovaného asfaltu, nosná vložka zo sklenenej tkaniny, kotvenie (a)
3	tepelnizolačná a spádová vrstva	spádové dosky z minerálnej vlny 70 kPa	-	spádové dosky z minerálnej vlny
4	tepelnizolačná vrstva	rovné dosky z minerálnej vlny 50 kPa	-	rovné dosky z minerálnej vlny
5	parotesniaca a vzduchotesniaca vrstva	<b>ELASTOBIT RADON AL4</b>	4,0	pás z SBS modifikovaného asfaltu, kombinovaná nosná vložka z hliníka a sklenenej rohože
6	prípravná vrstva	<b>SIPLAST Primer Speed SBS</b>	-	rýchloschnúci penetračný náter na báze modifikovaného asfaltu, orientačná spotreba 0,2 l/m <sup>2</sup>
7	nosná vrstva	železobetón	-	monolitická železobetónová konštrukcia

## DOPLNKOVÉ MATERIÁLY

Ozn.	Funkcia	Materiál	Hrúbka [mm]	Popis
a	kotevné prvky	plastové teleskopické hmoždinky a skrutky do betónu	-	kotevné prvky s koróznou odolnosťou 15 Kesternych cyklov a s prerušeným tepelným mostom

## FRAGMENT STREŠNEJ SKLADBY



## POZNÁMKY

- Kotvenie hydroizolačnej vrstvy vykonávať podľa kotevného plánu spracovaného v súlade s STN EN 1991-1-4, samostatnú stabilizáciu tepelnej izolácie vykonávať min. 2 kotvami/m<sup>2</sup>
- Minimálny sklon strešného plášťa v zmysle normy STN 73 1901:2026 je 2%, odporúčaný 3%. V prípade sklonu väčšieho ako 5° (8,7 %) kontaktujte technické oddelenie BMI
- Hrúbku tepelnizolačnej vrstvy je potrebné navrhnuť tak aby boli splnené požiadavky platnej teplo technickej normy STN 73 0540-2

Verzia 04/2026