

Systemová skladba BMI ROOF 21-A

Jednoplášťová plochá strecha, hydroizolačná vrstva z dvoch asfaltových pásov, tepelná izolácia EPS, betón

Obvyklé použitie: rodinné domy, obytné domy, administratívne budovy

Spôsob stabilizácie: lepenie

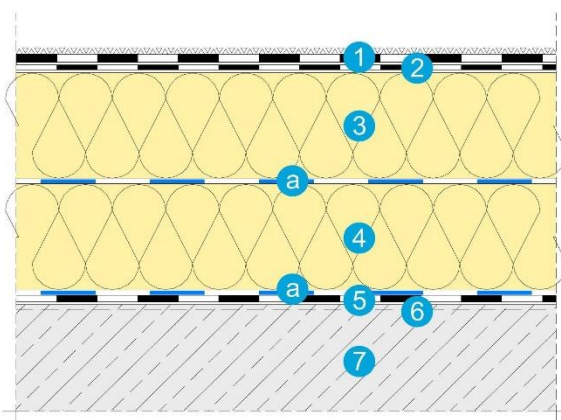
SKLADBA STREŠNÉHO PLÁŠŤA

Ozn.	Funkcia	Materiál	Hrúbka [mm]	Popis
1	hydroizolačná vrstva	EUROFLEX modrozelený	5,2	vrchný pás z SBS modifikovaného asfaltu, nosná vložka z netkanej polyesterovej rohože, horný povrch bridlicový posyp
2	hydroizolačná vrstva	VEDATOP SU	3,0	podkladový za studena samolepiaci pás z SBS modifikovaného asfaltu
3	tepelnizolačná a spádová vrstva	spádové dosky EPS 100	-	spádové dosky z penového polystyrénu, lepené (a)
4	tepelnizolačná vrstva	rovné dosky EPS 100	-	rovné dosky z penového polystyrénu, lepené (a)
5	parotesniaca a vzduchotesniaca vrstva	ELASTOBIT RADON AL4	4,0	pás z SBS modifikovaného asfaltu, kombinovaná nosná vložka z hliníka a sklenenej rohože
6	prípravná vrstva	SIPLAST Primer Speed SBS	-	rýchloschnúci penetračný náter na báze modifikovaného asfaltu, orientačná spotreba 0,2 l/m ²
7	nosná vrstva	železobetón	-	monolitická železobetónová konštrukcia

DOPLNKOVÉ MATERIÁLY

Ozn.	Funkcia	Materiál	Hrúbka [mm]	Popis
a	lepidlo	TEROSON EF TK 395	-	PU lepiaca pena, orientačná spotreba 75 ml/m ²

FRAGMENT STREŠNEJ SKLADBY



POZNÁMKY

- Bez ďalších opatrení pre budovy s výškou strešného pláštá do 25 m umiestnené vo veterných oblastiach I a II
- Minimálny sklon strešného pláštá v zmysle normy STN 73 1901:2026 je 2%, odporúčaný 3%. V prípade sklonu väčšieho ako 5° (8,7 %) kontaktujte technické oddelenie BMI
- Hrúbku tepelnizolačnej vrstvy je potrebné navrhnuť tak aby boli splnené požiadavky platnej teplo technickej normy STN 73 0540-2

Verzia 04/2026