

# Systemová skladba BMI ROOF 04

**Jednoplášťová plochá strecha, hydroizolačná vrstva z dvoch asfaltových pásov, bez tepelnej izolácie, betón**

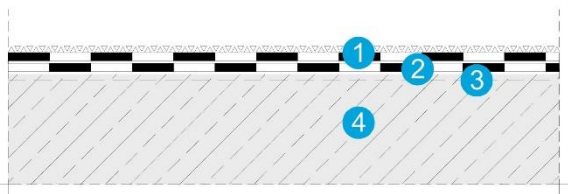
**Obvyklé použitie:** rodinné domy, obytné domy, administratívne budovy

**Spôsob stabilizácie:** natavenie

## SKLADBA STREŠNÉHO PLÁŠŤA

Ozn.	Funkcia	Materiál	Hrúbka [mm]	Popis
1	hydroizolačná vrstva	ECO-ACTIV	5,2	vrchný pás z SBS modifikovaného asfaltu, nosná vložka z netkanej polyesterovej rohože, horný povrch tvorí špeciálny biely keramický posyp NOXITE odstraňujúci znečistenie ovzdušia, profilácia spodného povrchu, priečny presah bez posypu
2	hydroizolačná vrstva	VEDATECT PYE G200 S4 mineral	4,0	podkladný pás z SBS modifikovaného asfaltu, nosná vložka zo sklenenej tkaniny
3	prípravná vrstva	SIPLAST Primer Speed SBS	-	rýchloschnúci penetračný náter na báze modifikovaného asfaltu, orientačná spotreba 0,2 l/m <sup>2</sup>
4	nosná vrstva	železobetón	-	monolitická železobetónová konštrukcia

## FRAGMENT STREŠNEJ SKLADBY



## POZNÁMKY

- Minimálny sklon strešného pláštia v zmysle normy STN 73 1901:2026 je 2%, odporúčaný 3%. V prípade sklonu väčšieho ako 5° (8,7 %) kontaktujte technické oddelenie BMI

Verzia 04/2026